

**Nachhaltig gründen  
Keynote (Auszüge)  
von Alma Spribille, GF WEtell  
GmbH**

gfgw-Experten-/Expertinnen-Hearing

30.06.2023

# WEtell Geschichte



- Idee WEtell
- 2018**
- Smart Green Seed Accelerator (inkl. Pivot)
  - Baden Campus
- 2019**
- EXIST Gründerstipendium
  - Smart Green Grow Accelerator
  - Pre-Seed L-Bank: 400.000€, davon 160.000€ von Investor\*innen
  - Transformationsprojekt RENN Süd
- 2020**
- Startnext Crowdfunding: über 180.000€, mehr als 1.200 Unterstützende
  - Marktstart: ca. 3.000 Kund\*innen am Jahresende
  - 90.000€ Förderung Leistungszentrum Nachhaltigkeit
  - Erste Solaranlagen gebaut



# WEtell Geschichte



- GLS Crowd mit 700.000€ in 1:42h
- 2021**
- Gemeinwohlabilanzierung
  - Georg-Salvamoser-Preis
- 
- Geschäftskund\*innen
- 2022**
- Family & Friends Darlehn
  - Verantwortungseigentum
- 
- Erweiterung Portfolio
- 2023**
- **Break Even**
  - GLS Crowd mit 1Mio€ in 5h



# Mehr als nur ein Versprechen

**GEMEINWOHL ÖKONOMIE** Ein Wirtschaftsmodell mit Zukunft



**GEMEINWOHL ÖKONOMIE** Ein Wirtschaftsmodell mit Zukunft  
Bilanzierendes Unternehmen mit externem Audit

Testat: Externes Audit  
Gemeinwohl-Bilanz  
M5.0 Vollbilanz  
2020  
WEteII GmbH  
Auditor\*in: Roland Wiedemeyer

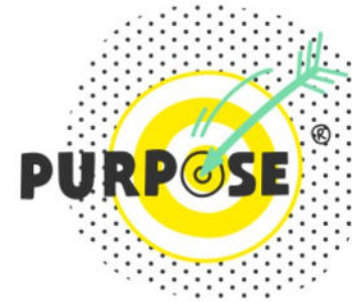
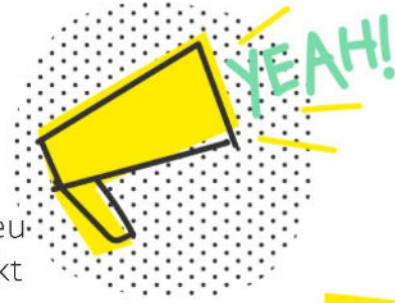
Berührungsgruppe	Wert	MENSCHENWÜRDE	SOLIDARITÄT UND GERECHTIGKEIT	ÖKOLOGISCHE NACHHALTIGKEIT	TRANSPARENZ UND MITENTSCHEIDUNG
<b>A: LIEFERANT*INNEN</b>		A1 Menschenwürde in der Lieferkette: 40 %	A2 Solidarität und Gerechtigkeit in der Lieferkette: 30 %	A3 Ökologische Nachhaltigkeit in der Lieferkette: 40 %	A4 Transparenz und Mitentscheidung in der Lieferkette: 20 %
<b>B: EIGENTÜMER*INNEN &amp; FINANZ-PARTNER*INNEN</b>		B1 Ethische Haltung im Umgang mit Geldmitteln: 50 %	B2 Soziale Haltung im Umgang mit Geldmitteln: 30 %	B3 Sozial-ökologische Investitionen und Mittelverwendung: 30 %	B4 Eigentum und Mitentscheidung: 30 %
<b>C: MITARBEITENDE</b>		C1 Menschenwürde am Arbeitsplatz: 40 %	C2 Ausgestaltung der Arbeitsverträge: 40 %	C3 Förderung des ökologischen Verhaltens der Mitarbeitenden: 70 %	C4 Innerbetriebliche Mitentscheidung und Transparenz: 40 %
<b>D: ANWANDER*INNEN &amp; UNTERNEHMEN</b>		D1 Ethische Kund*innen Beziehungen: 50 %	D2 Kooperation und Solidarität mit Maintner*innen: 30 %	D3 Ökologische Auswirkung durch Nutzung und Entsorgung von Produkten und Dienstleistungen: 70 %	D4 Kund*innen Mitwirkung und Produkttransparenz: 40 %
<b>E: GESELLSCHAFTLICHES UMFELD</b>		E1 Sinn und gesellschaftliche Wirkung der Produkte und Dienstleistungen: 70 %	E2 Beitrag zum Gemeinwesen: 30 %	E3 Reduktion ökologischer Auswirkungen: 70 %	E4 Transparenz und gesellschaftliche Mitentscheidung: 50 %
					<b>BILANZSUMME: 470</b>

Mit diesem Testat wird das Audit des Gemeinwohl-Berichtes bestätigt. Das Testat bezieht sich auf die Gemeinwohl-Bilanz 5.0.  
TestatID: 8a2ca  
Nähere Informationen zur Matrix und dem Auditsystem finden Sie auf [www.ecogood.org](http://www.ecogood.org)

testat gültig bis: 30.09.2023

# Mehr als nur ein Versprechen

Mobilfunkbranche neu-denken und den Markt verändern.



Wir sind im Verantwortungseigentum!



Wir bleiben unseren Werten für immer treu.

**WE**tell gehört sich selbst

# PURPOSE®

Gewinne bleiben im Unternehmen.



Ultimative Glaubwürdigkeit.

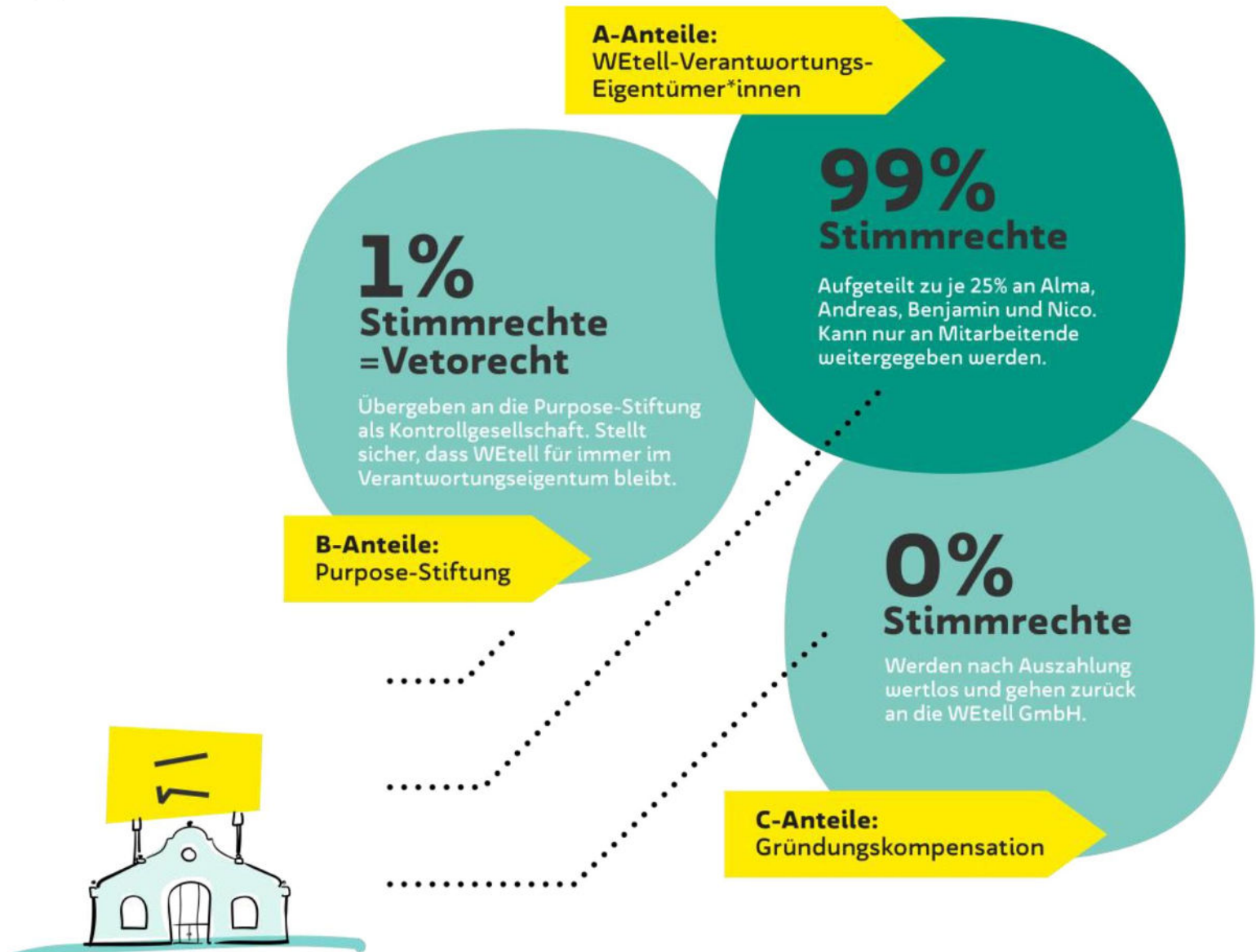


Entscheidungen werden nur durch Mitarbeitende getroffen.



# Verantwortungseigentum

## bei WEtell



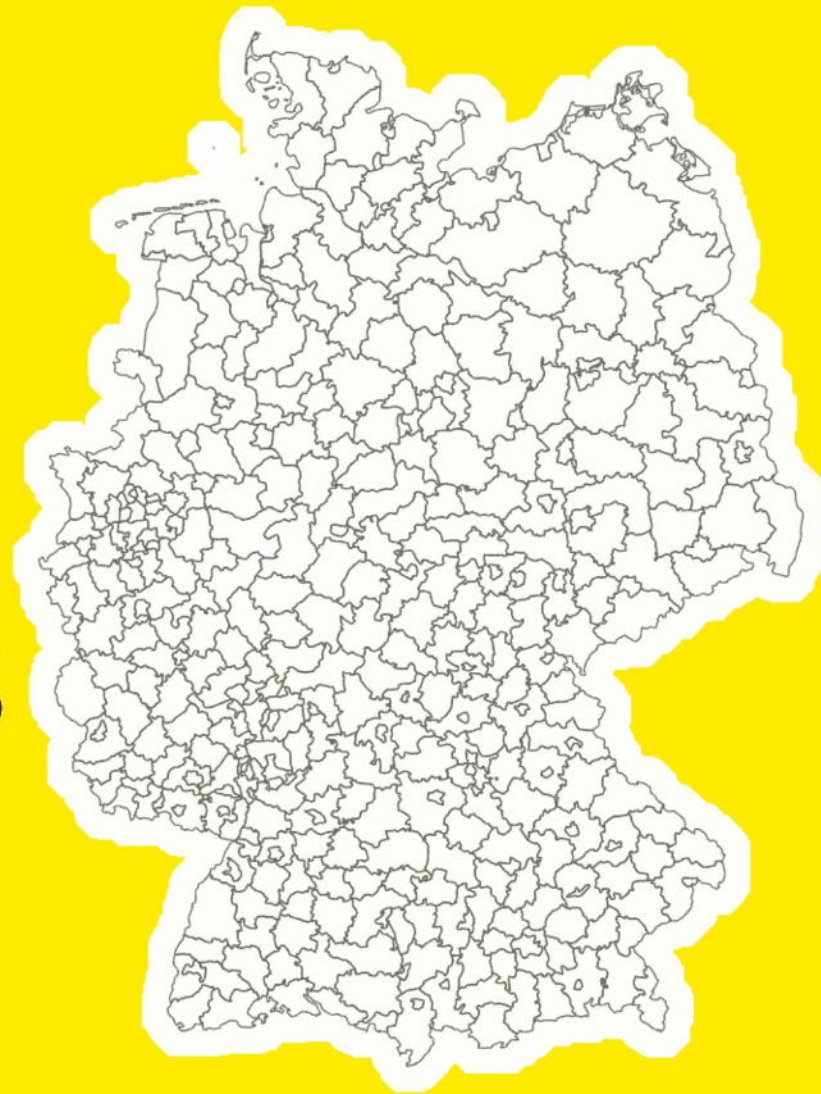
# Here **WE** are – die Company

- 28 Menschen – ein Team
- Firmensitz in Freiburg
- > 16.000 Kund\*innen  
> 2.500 Geschäftstarife  
> 600 Netto-Neukund\*innen/Monat
- Mit WEtell wird Mobilfunk zum Identifikationsprodukt
- 30-50% Kund\*innen-Empfehlung

<b>ULTRAKURZ</b> <b>2 GB</b> LTE 100 Freiminuten 100 Frei-SMS 19 cent pro Minute 9 cent pro SMS <b>15 € / Monat</b>	<b>MITTELWELLE</b> <b>7 GB</b> LTE Allnet Flat (Telefonie/SMS) <b>20 € / Monat</b>	<b>SUPERFUNK</b> <b>15 GB</b> LTE Allnet Flat (Telefonie/SMS) <b>25 € / Monat</b>	<b>MEGAFON</b> <b>25 GB</b> LTE Allnet Flat (Telefonie/SMS) <b>30 € / Monat</b>	<b>ÜBERSCHALL</b> <b>40 GB</b> 5G Allnet Flat (Telefonie/SMS) <b>45 € / Monat</b>
---	--	---	---	---



**Deutschland  
bewegen  
aus Freiburg raus**



# Was braucht es?

- Finanzierung & Förderung für nicht-exitorientierte StartUps / Jungunternehmen
- Neue Rechtsform: Gesellschaft mit gebundenem Kapital
- Berücksichtigung diverser Teams bei Vergabe von Förderungen & Finanzierung
- Öffentliche Vergabe an geförderte / finanzierte Jungunternehmen

